

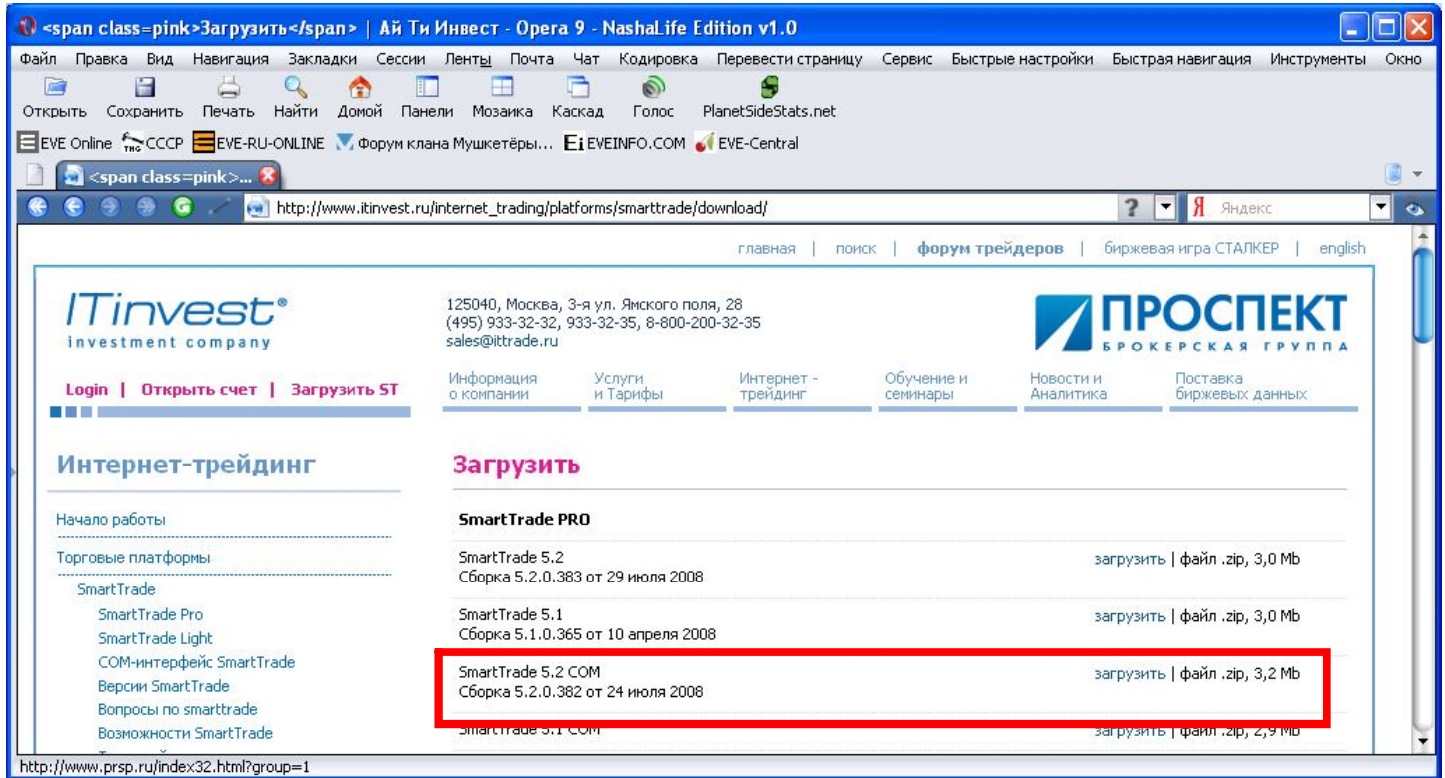
ИНСТРУКЦИЯ ПО НАСТРОЙКЕ SMART TRADE.

1. Дистрибутив программы.

Дистрибутив программы находится по адресу <http://www.itinvest.ru/software/download/>
Выбираем дистрибутив **SmartTrade 5.2 COM**.

К тому моменту, когда вы будете скачивать программу, сборка продукта, возможно, будет другой, но это не должно вас смущать.

Документация к программе находится на сайте в том же разделе, что и дистрибутив.



РЕКОМЕНДАЦИЯ. Скачайте документацию сразу, т.к. изучать работу в SmartTrade вам придется именно по ней.

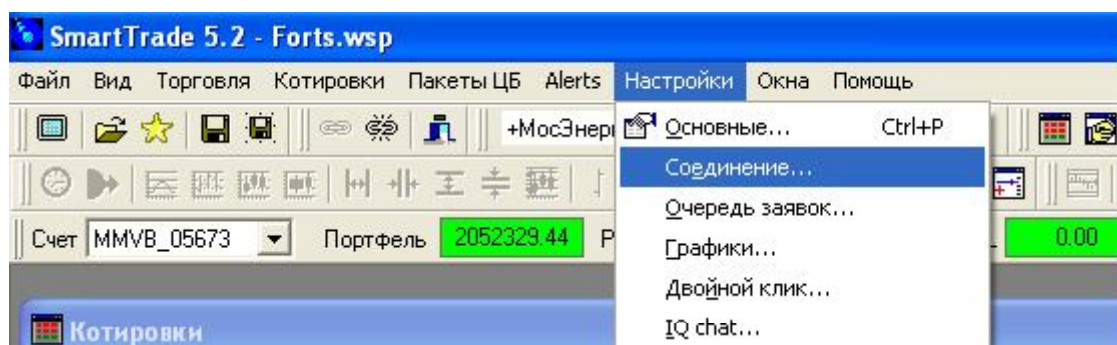
2. Установка программы.

Установка программы является не сложной процедурой.

1. Распакуйте скачанный архив;
2. Запустите полученный после распаковки файл;
3. Выберите желаемый язык интерфейса;
4. Следуйте этапам установки (соглашайтесь с предложенными вариантами).

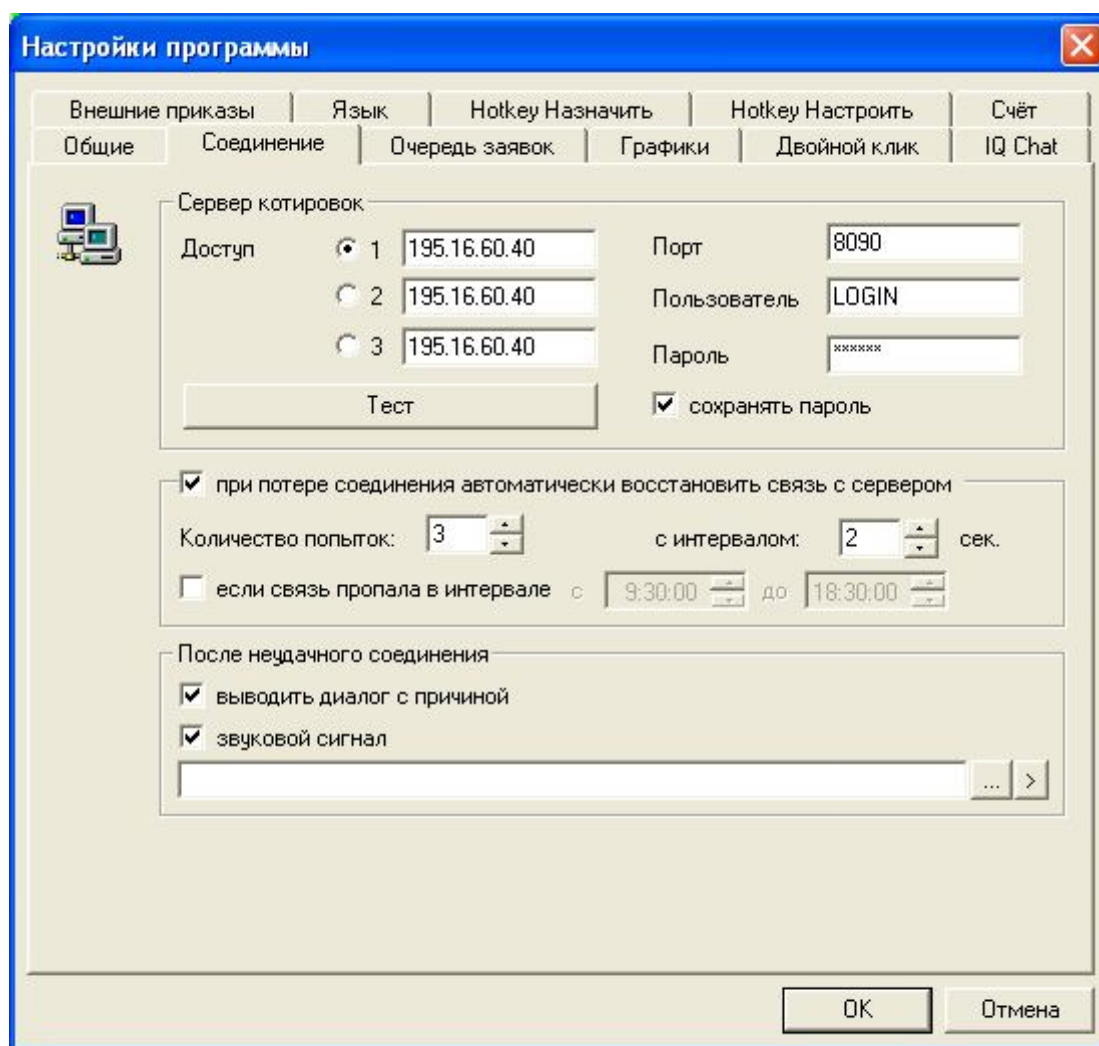
3. Настройка программы для соединения с торговым сервером

1. Запустите программу SmartTrade (ярлык находится на вашем рабочем столе);
2. Меню "Настройки", далее "Соединение";



3. Вы попадете в настройки, закладка "Соединение". Заполните поля как на представленном ниже рисунке.

ВНИМАНИЕ. Поля "Пользователь" и "Пароль" заполняются согласно выданным вам Логину/паролю



4. После настройки нажимаете "ОК" и выходите из программы.

5. Последующее подключение соединит вас с торговым сервером.